

Chemin des murailles et Gastines

Le May-sur-Èvre

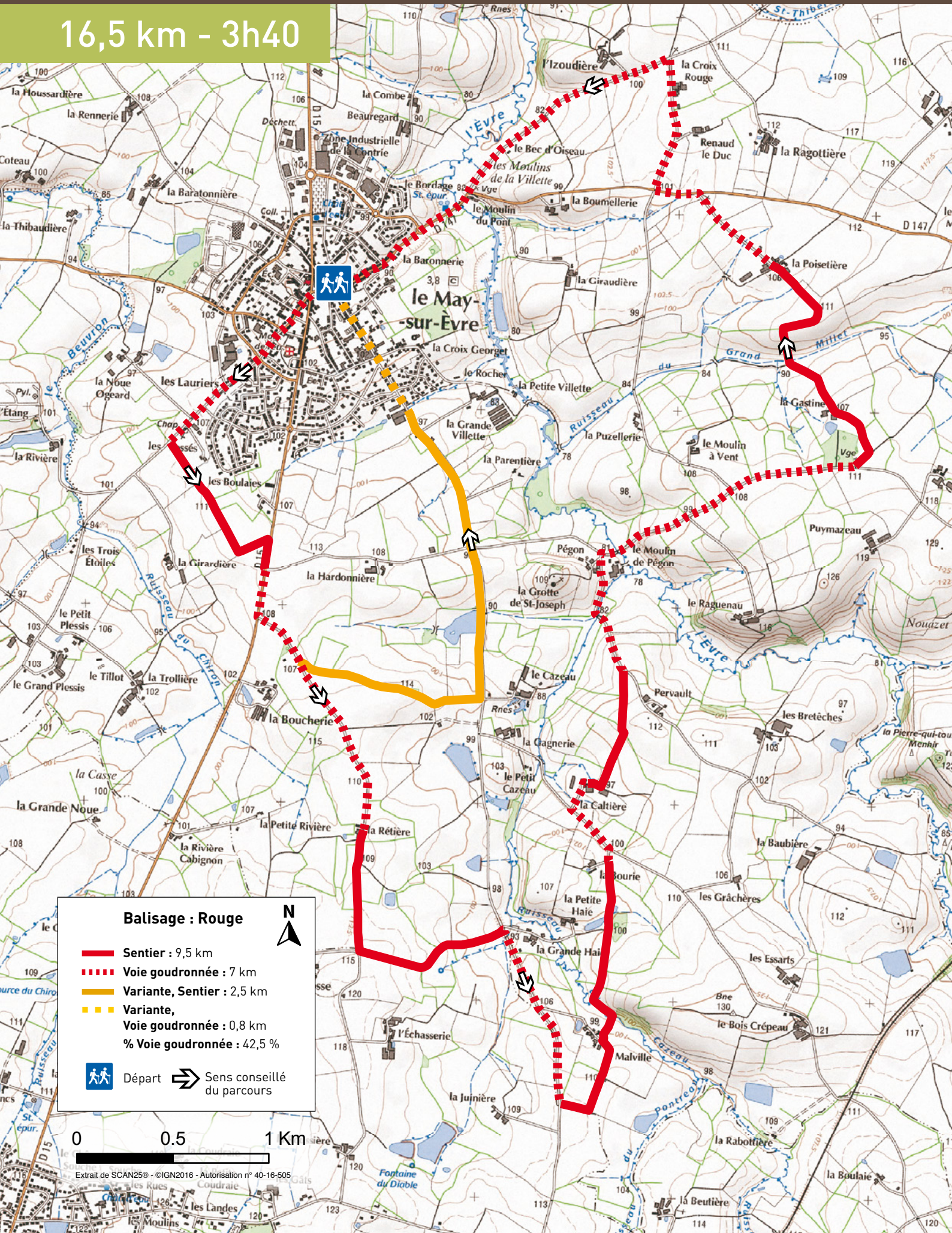
16,5 km - 3h40

- Au panneau des sentiers, place de la République, prenez la route Honoré-Neveu puis la direction de La Séguinière.
- Passez devant la chapelle des Fossés, prenez à gauche le sentier des Murailles puis continuez à droite sur le CD 15.
- De là, empruntez le chemin de la Rétière puis continuez tout droit sur le chemin de terre qui ramène à la route de l'aérodrome. Suivez-la vers Cholet sur un kilomètre puis prenez sur votre gauche le sentier de terre jusqu'à la Malville.
- Tournez ensuite à droite devant le premier garage, continuez jusqu'à la Bourie, reprenez la route goudronnée quelques centaines de mètres à gauche, puis le chemin de terre vers la Caltière à droite et poursuivez jusqu'au Moulin de Pégon.
- Après avoir franchi le pont sur votre droite, remontez vers la Gastine, 2^e chemin sur votre gauche, traversez le lieu-dit, continuez jusqu'à la Poisetière et le CD 147.
- Là, prenez à gauche le CD 147 puis à droite le chemin de la Croix Rouge et enfin à gauche la route du May qui vous ramènera via la rue Pasteur à la place de la République.



Chemin des murailles et Gastines

16,5 km - 3h40



Balissage : Rouge

- Sentier : 9,5 km
- Voie goudronnée : 7 km
- Variante, Sentier : 2,5 km
- Variante, Voie goudronnée : 0,8 km

% Voie goudronnée : 42,5 %



➔ Sens conseillé du parcours

0 0.5 1 Km

Extrait de SCAN25® ©IGN2016 - Autorisation n° 40-16-505