

# SMiB Èvre - Thau - St Denis Robinets - Haie d'Alot

**Conseil municipal**

**Orée d'Anjou**

**25 Novembre 2021**



# Le SMiB

## Syndicat Mixte des Bassins Versants (SMiB) Èvre - Thau - St Denis - Robinets - Haie d'Alot

- **Compétences**

- La préservation, la restauration et l'entretien des milieux aquatiques
- La gestion qualitative et quantitative de l'eau
- L'information et la sensibilisation de l'ensemble des habitants

- **Date de création** : 5 juillet 2005 (extension du périmètre le 23/05/2012 aux BV Thau - St Denis puis le 01/01/2019 sur Robinets – Haie d'Alot)

- **Collectivités contributrices** : Mauges Communauté, Agglomération du Choletais et Communauté de Communes Loire Layon Aubance

# Actions à l'échelle des bassins versants

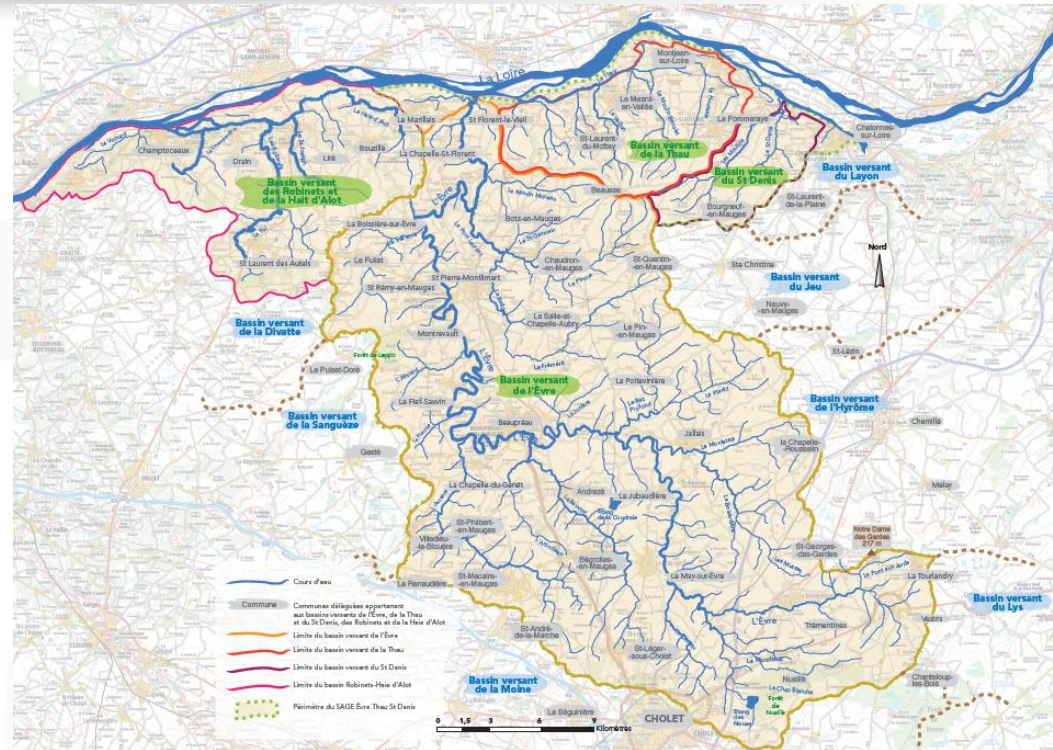
L'ensemble du territoire qui collecte **l'eau pluviale qui s'écoule vers un même cours d'eau** constitue son bassin versant. Les limites du bassin versant ne correspondent pas aux limites administratives mais sont définies par les lignes de crêtes.





# Territoire du SMiB

- Périmètre SMiB Èvre - Thou - St Denis :
  - 830 km<sup>2</sup>
  - 17 communes (92 500 habitants)
- Bassin versant de l'Èvre :
  - 573 km<sup>2</sup>
  - Cours d'eau 567 km dont Èvre : 93 km
- Bassin versant de la Thou :
  - 72 km<sup>2</sup>
  - Cours d'eau : 79 km dont Thou : 12 km
- Bassin versant du St Denis :
  - 30 km<sup>2</sup>
  - Cours d'eau : 29 km dont St Denis : 9 km
- Bassins versants des Robinets et de la Haie d'Alot
  - 120 km<sup>2</sup>
  - Cours d'eau : 120 km dont Robinets : 12 km



# Fonctionnement du SMiB

- **Organisation** : 1 comité syndical, 1 bureau et 5 commissions
- **Moyens humains** : 5 ETP
  - 1 secrétaire comptable, 2 techniciens rivières, 1 animatrice bassins versants, 1 animatrice SAGE
- **Moyens financiers** :
  - **Contributions des collectivités adhérentes** (Mauges Communauté, l'Agglomération du Choletais, Loire Layon Aubance),
  - **Subventions** (Agence de l'eau Loire Bretagne, Conseil Régional des Pays de la Loire, Conseil Départemental de Maine et Loire).



# Moyens financiers

- **Budget recettes 2021**

- Contributions annuelles des collectivités
  - Au SMiB + 244 940€
  - Au SAGE + 49 823€
- Actions subventionnées
  - Agence de l'eau Loire Bretagne 50% - 60%
  - Région des Pays de Loire 20%

- **Budget dépenses 2021**

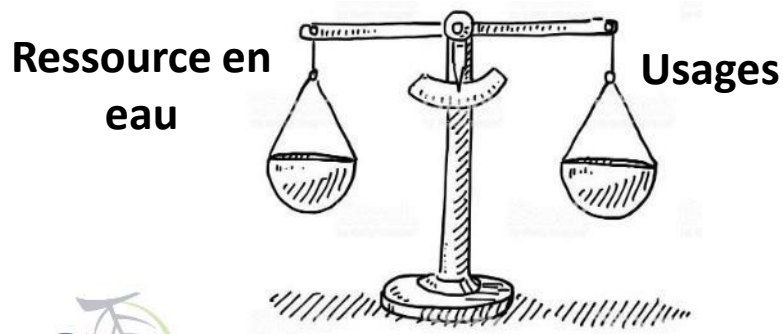
- Fonctionnement 1 137 000€
  - dont 269 000€ d'actions pollutions diffuses (60 000€ de moyenne chaque année)
- Investissement 1 005 000€
  - dont 593 000€ de travaux (300 000€ de moyenne chaque année)



# SAGE Èvre - Thau - St Denis

- **Le Schéma d'Aménagement et de Gestion des Eaux (SAGE)**

- Outil de planification et de gestion de la ressource en eau et des milieux aquatiques
- Objectif : satisfaire l'ensemble des usages tout en garantissant la préservation de la ressource eau
- Une instance responsable de la mise en œuvre du SAGE : la **Commission Locale de l'Eau** (« petit parlement de l'eau »).
- Le syndicat SMiB est structure porteuse du SAGE



# Commission Locale de l'Eau

- **Assemblée représentative des acteurs de l'eau du territoire : « petit parlement de l'eau »**
  - Élus
  - Représentants des usagers (agriculteurs, pêcheurs, consommateurs, activités de loisir, propriétaires fonciers, associations environnementales etc...)
  - Représentants des services de l'État
- **Mode privilégié : la concertation**
  - Définir une stratégie de gestion de l'eau pour répondre aux objectifs de la Directive Cadre sur l'Eau (atteinte du bon état)





# SMiB = structure porteuse du SAGE

- **SAGE porté administrativement, financièrement et techniquement par le SMiB**
  - Cellule d'animation de la CLE
  - Portage des actions/études validées par la CLE

→ **Acteur opérationnel  
et interlocuteur technique**



# Enjeux et objectifs du SAGE

- **Restaurer les qualités « physiques » des cours d'eau**
  - Assurer la continuité écologique
  - Restaurer le fonctionnement hydrologique des cours d'eau en particulier sur les affluents
- **Protection et reconquête des zones humides**
  - Réaliser les inventaires zones humides et accompagner les collectivités dans la prise en compte des ZH et haies dans les documents d'urbanisme
- **Améliorer la gestion de la quantité d'eau**
  - Assurer l'équilibre entre la ressource et les besoins notamment pour l'usage agricole
  - Améliorer les connaissances sur les impacts des plans d'eaux
  - Limiter le ruissellement et favoriser le stockage naturel et l'infiltration des eaux à l'échelle du BV
- **Améliorer la qualité de l'eau**
  - Améliorer la qualité des eaux souterraines et superficielles vis-à-vis des nitrates et des pesticides



# Quels outils ?

- **Contrat Territorial (2017-2021) :**
  - Agence de l'eau Loire-Bretagne
  - Volet milieux aquatiques
  - **Volet pollutions diffuses**
- **Contrat Régional de Bassin Versant (2018-2021)**
  - Conseil Régional des Pays de la Loire
  - Actions en maîtrise d'ouvrage communale et actions portées par le SMiB



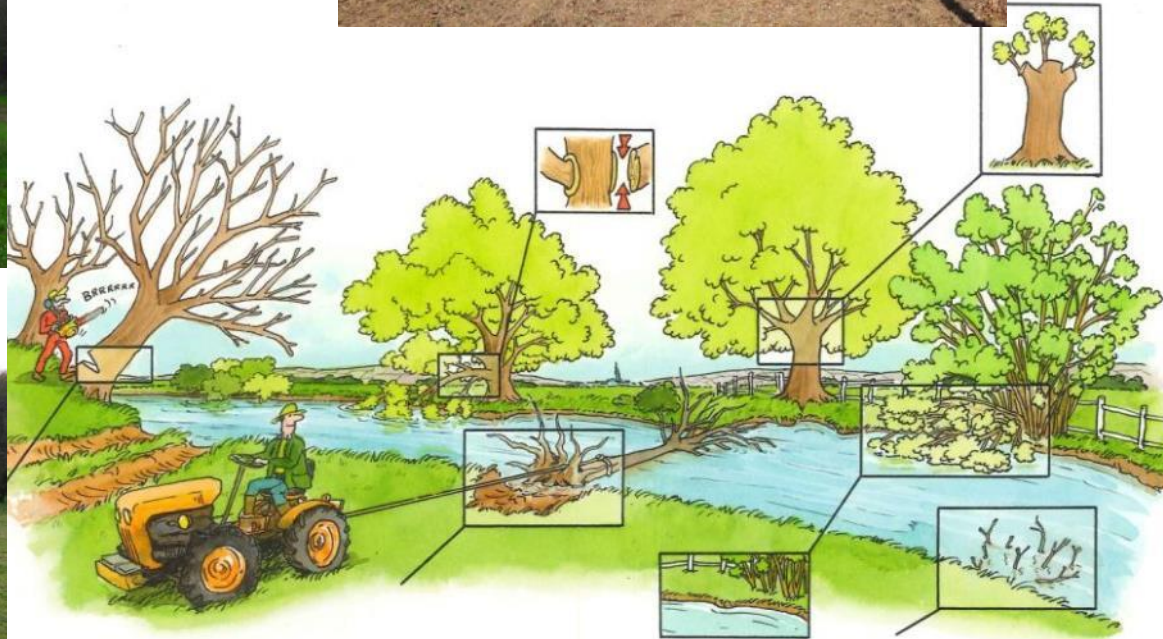
***Préparation d'un nouveau contrat unique CT EAU pour début 2023***



# Les actions du SMiB

Actions  
Milieux  
Aquatiques

Restauration de  
la ripisylve

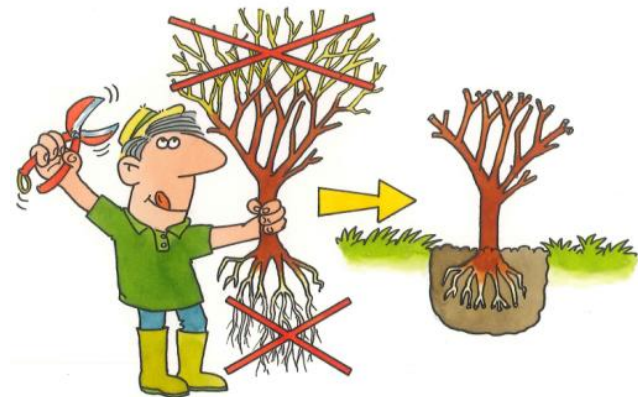
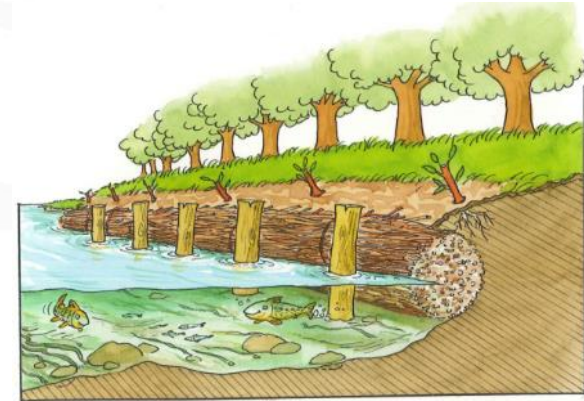




# Les actions du SMiB

Actions  
Milieux  
Aquatiques

Plantations et  
restauration des  
berges





# Les actions du SMiB

Actions  
Milieux  
Aquatiques

Pose de clôtures  
et d'abreuvoirs





# Les actions du SMiB

Actions  
Milieux  
Aquatiques

Restauration du  
lit mineur



Reméandrage

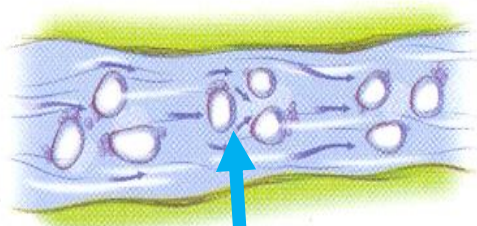




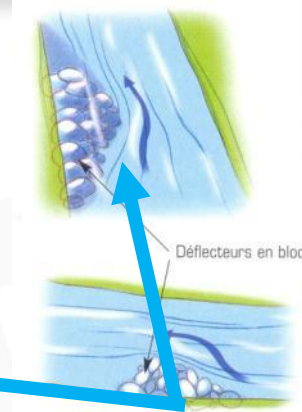
# Les actions du SMiB

Restauration lit mineur

Actions  
Milieux  
Aquatiques



Blocs épars



Banquettes et  
déflecteurs



Habitats en berge

Recharge granulométrique et  
aménagement de banquettes



# Les actions du SMiB

Restauration de  
la continuité  
écologique

Actions  
Milieux  
Aquatiques

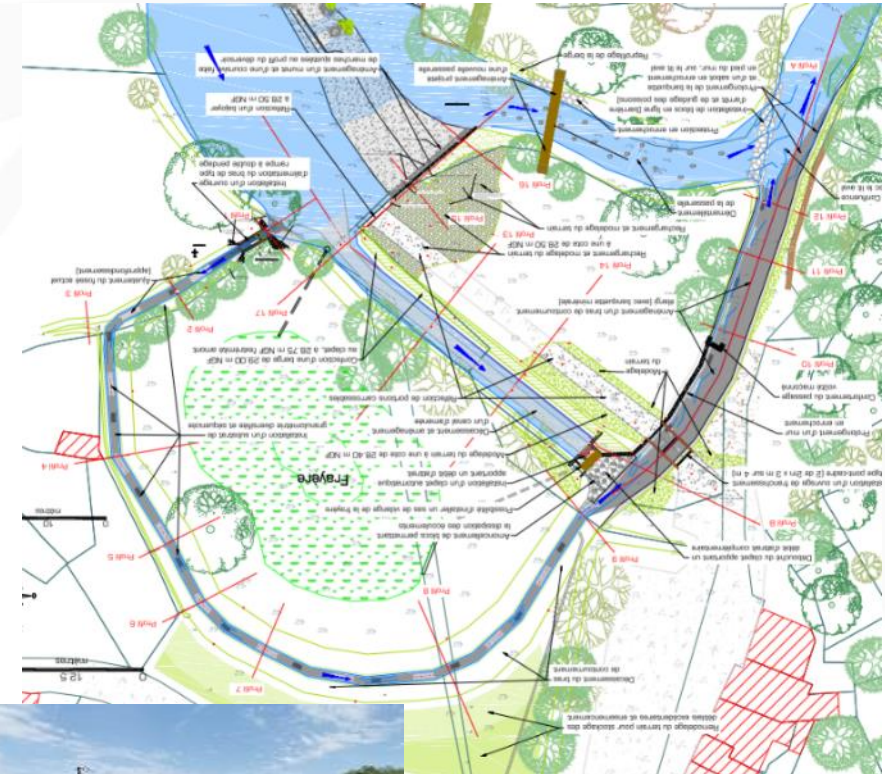




# Les actions du SMiB

Restauration de la continuité écologique

Actions Milieux Aquatiques





# Les actions du SMiB

Actions sur les plans d'eau

Actions Milieux Aquatiques





# Les actions du SMiB

Restauration de zones humides

Actions  
Milieux  
Aquatiques





# Les actions du SMiB

Communication et sensibilisation

Actions Milieux Aquatiques



12 DÉCEMBRE 2016 N°10

Tout le localisé des Bassins versants Èvre -Thau -S<sup>t</sup> Denis

## Au fil de l'eau

CONSULTEZ NOTRE SITE [www.evrethausaintdenis.fr](http://www.evrethausaintdenis.fr)

### ÉPI T'EAU

L'eau sera l'Or de demain !

Les signes du changement climatique sont maintenant perceptibles, marqués par des périodes de fortes pluviométries ou de longues sécheresses. L'eau doit être reconnue comme un bien rare et précieux.

C'est un bien commun, nous devons collectivement prendre soin de sa qualité et partager cette ressource.

Chacun, chacune, dans le même temps, nous devons nous réapproprier les inter-faits de nos cours d'eau, ruis et ruisseaux, l'Èvre, notre rivière-cœur verte, et le fleuve Loire qui nous le l'océan.

Dans cette plaquette annuelle, vous découvrirez comment le SMiB avec l'appui des communes restaurent nombre de linéaires de cours d'eau.

Tels souvent abandonnés, ils redeviennent aux yeux de toutes et tous, une route verte parcourue de sentiers de randonnée, d'une aire de pique-nique, d'une prairie à nouveau peuplée par des animaux... Développons notre pédagogie de l'eau.

Les travaux de restauration des cours d'eau permettent à nouveau une circulation et une oxygénation de l'eau, une épuration dans les cailloux, les sables de leurs méandres et les haies et prairies qui les bordent.

Nous sommes tous membres d'un même bassin de l'Èvre, de la Thau et du S<sup>t</sup> Denis. Une abîme portée si qu'il, d'une pollution par exemple, à un impact, involontairement en aval.

L'eau sera mieux présente si nous faisons de notre bassin, un bassin de vie de la rivière.

Christophe DOUGÉ  
Président du SMiB Èvre -Thau - S<sup>t</sup> Denis

### SOMMAIRE

<b>P2</b>	<b>P6</b>
zoom sur le SMiB	ACTIONS POLLUTIONS DIFFUSES
<b>P3</b>	<b>P7</b>
Observatoire du territoire	Pour aller plus loin
<b>P4-5</b>	<b>P8</b>
ACTIONS MILIEUX AQUATIQUES	zoom sur le SAGE

SYNDICAT MIXTE PES BASSINS ÈVRE - THAU - S<sup>T</sup> DENIS

SMiB Èvre - Thau - S<sup>t</sup> Denis

Chapitres Carte des Bassins Èvre - Thau - S<sup>t</sup> Denis

- Bassins versants Èvre - Thau - S<sup>t</sup> Denis
- SMiB Èvre - Thau - S<sup>t</sup> Denis
- SAGE Èvre - Thau - S<sup>t</sup> Denis
- Actions et travaux
- Communication
- Réglementation
- Observations
- Photothèque
- Nous contacter

Actualités

SMiB Èvre - Thau - S<sup>t</sup> Denis

## LE GUIDE DU RIVERAIN PES BASSINS ÈVRE - THAU - S<sup>T</sup> DENIS

Pour éviter cette situation...

SITE DE PINTEAU





# Les actions du SMiB

Communication et  
sensibilisation

Actions  
Milieux  
Aquatiques



# Les actions du SMiB



Accompagnement  
individuel



Accompagnement  
collectif



Aménagement du  
territoire



Mesures Agro  
Environnementales  
et Climatiques

← Actions de lutte contre les pollutions diffuses →



# Les actions du SMiB

- Les intervenants



# Les actions du SMiB

- **Diagnostic agro environnemental**

- Etat des lieux
- Relevés des indicateurs du contrat
- Elaboration du plan d'actions individuel

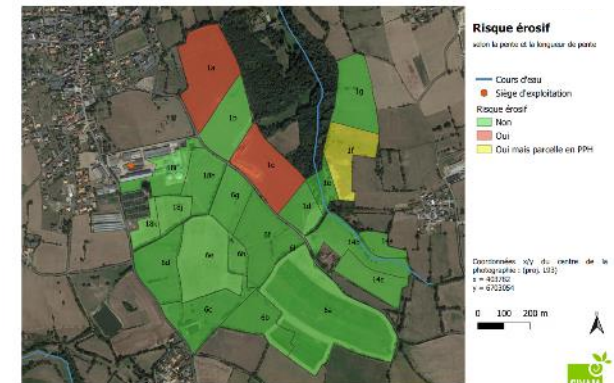
- **Plan d'action individuel**

- Fixe le cap et les objectifs
- Ouvre le droit à un suivi annuel et un bilan en fin de contrat
- Accès possible à un diagnostic changement de système complémentaire

Accompagnement individuel



**40 diagnostics-suivis en cours**





# Les actions du SMiB

Accompagnement individuel

- **PAEC Èvre-Thau-St Denis**

Objectif : accompagner les exploitations agricoles du territoire qui s'engagent dans le développement de pratiques combinant performances économique et environnementale

- **Mesures Agro-Environnementales et Climatiques**

- Souscription volontaire pour 1 ou 5 ans
- Engagement global de l'exploitation agricole
- Rémunération versée en contrepartie d'obligations définies dans un cahier des charges

**20 contrats signés en 2020 et plus de 70 en 2021**

# Les actions du SMiB

Accompagnement collectif

- Groupes d'échanges entre agriculteurs
  - 1 groupe bovin sur le BV de la Thau animé par le CIVAM AD49 (8/10 agris)
  - 1 groupe en cours de création par le CERFRANCE





# Les actions du SMiB

Accompagnement collectif

- Animations techniques

- ½ journée de sensibilisation, démonstration ou formation à destination des agriculteurs du territoire



# Les actions du SMiB

Aménagement du territoire

- Plantations de haies bocagères
  - Portage SMiB depuis la campagne 2016-2017
  - Maitrise d'œuvre Mission Bocage ou Chambre d'agriculture
  - Linéaire total planté : 28 km
  - Plantations campagne 2021-2022 : 10 km





# Les actions du SMiB

Aménagement du territoire

- Mares et zones tampons

- Restauration et création de zones tampons
  - 2021 : 4 mares « vitrines » restaurées en terrains agricoles
    - Plusieurs pistes au Mesnil en Vallée, Bégrolles, Nuillé, St Laurent de la Plaine
  - 2022: lancement d'un programme de restauration plus vaste
- Animation suivi avec l'appui technique de l'asso EDEN





Èvre - Thau - St Denis  
Robinets - Haie d'Alot

# Syndicat Mixte des Bassins Èvre - Thau - St Denis Robinets - Haie d'Alot

**Ilot de l'Èvre - 2 rue des Arts et Métiers - Beaupréau**

**Tél : 02.41.71.76.83**

**Courriel : [contact@evrethausaintdenis.fr](mailto:contact@evrethausaintdenis.fr)**

**Site : [www.evrethausaintdenis.fr](http://www.evrethausaintdenis.fr)**

